

JENOVICE

JELOVICA

Iz vsebine:

Novosti na hišah in oknih

Prvi lesen vrtec na Bovškem

Naš cilj je zadovoljna stranka

Jelovici priznanje za inovativnost

Pogovor s Tejo Gregorin

Boljši, zanesljivejši, bolj inovativni

Za Jelovico sta razvoj in inovativnost pomembni za prodajo lesenih in energijsko varčnih hiš in oken, predvsem na tujih trgih, kjer je konkurenca najmočnejša. Kljub temu se trend izvoza Jelovice zadnjih nekaj let dviguje in danes znaša že več kot 70 odstotkov proizvodnje.

V zapletenih razmerah poslovanja je treba biti boljši, hitrejši in zanesljivejši, predvsem pa bolj inovativen tako pri izdelkih, kot v poslovnih praksah. Zaupanje kupcev v naše izdelke in storitve je ključno za nove posle. Iz izkušenj vemo, da sklepanje in širitev posla sloni na dolgoročnih odnosih s kupci. S preudarno strategijo izvoza v Jelovici vsako leto povečujemo prodajo na tujih trgih, saj je trg v Sloveniji za planirano rast družbe premajhen. So pa dobro izvedeni projekti doma odlična referenca za prodajo v tujini. Z projekti lesenih vrtcev, šol, dvoran, domov za starejše ter s poslovnim modelom CER-a smo dokazali svoje znanje in inovativnost poslovanja.

Stranke nam priznajo kakovost

V primerjavi z lanskim letom, se je obseg prodaje lesenih oken v prvih šestih mesecih letos povečal, tako v tujini, kot doma, kjer nakupe dodatno spodbujajo tudi nepovratna sredstva Eko sklada. Tudi letos smo aktivni na energetskih sanacijah javnih objektov. Posebej v času šolskih počitnic so naše proizvodne kapacitete oken in montažne ekipe polno zasedene. Uspeli smo povečati obseg prodaje hiš in drugih večjih objektov na trgih Nemčije, Švice in Italije. V Sloveniji je se povečuje prodaja hiš, prav tako pa nadaljujemo s postavitvami energetsko varčnih vrtcev. Marca smo slovesno predali prvi lesen, energijsko varčen vrtec na Bovškem. Zaključena

so naša dela na prvem lesenem domu za starejše občane, v velikosti skoraj 3000 m². Center energetskih rešitev, ki že več dve letu deluje v Ljubljani, letos julija skupaj s partnerji odpiramo na Hrvaškem. Z vstopom sosede v EU si v Jelovici obetamo uspešno poslovanje na segmentu prenov.

Inovativnost na vseh področjih

Zaradi razvoja in iskanja inovativnih rešitev strankam lahko ponudimo vrhunske energetsko varčne izdelke. Pri gradnji večnamenske dvorane v Senožečah smo uporabili inovacijo pri leseni konstrukciji, ki je bila nagrajena s priznanjem GZS. Inovativnost tudi sicer je gonilo rasti podjetja in pomembno za ohranitev konkurenčnosti, zato moramo vsi zaposleni v Skupini Jelovica nenehno stremeti k izboljšavam delovnih procesov in izdelkov in storitev. Le tako bomo našim kupcem ponudili najboljše izdelke in jih obenem prepričali v svoje znanje in pridobili zaupanje za naprej.

V Skupini še naprej sledimo strategiji zelene in trajnostno usmerjene družbe, ki je tudi družbeno odgovorna. Verjamem, da lahko z jasno strategijo in zavzetim delom dosežemo cilje, ki smo si jih zastavili.

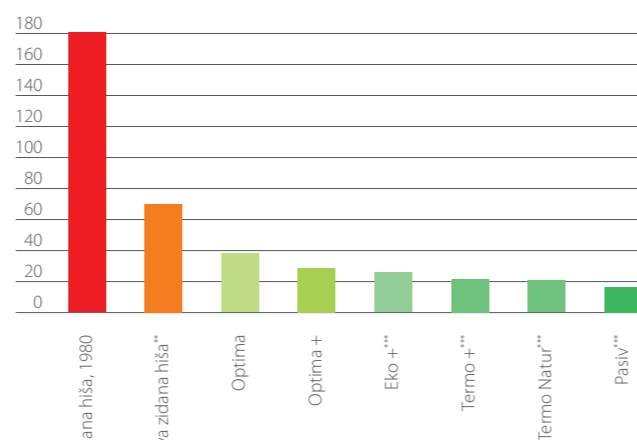
Gregor Benčina,
Predsednik upravnega odbora
Jelovica d. d.

Nizka poraba energije z našimi konstrukcijskimi sistemi

V Jelovici strankam ponudimo konstrukcijske sisteme, ki hiši zagotavljajo nizko porabo energije. Razvili smo jih na podlagi znanj in izkušenj, predvsem pa za ugodje bivanja v vseh letnih časih. Poleg tega so naše hiše požarno in potresno varne ter odlično zvočno izolirane.

Za gradnjo hiše v pasivnem energijskem razredu priporočamo sistem Pasiv, ki z uporabo elementov najvišjega energijskega in kakovostnega razreda dosega toplotno prehodnost $U = 0,09 \text{ W/m}^2\text{K}$. Najboljše razmerje med kakovostjo in ceno ponuja konstrukcijski sistem Optima + s toplotno prehodnostjo $U = 0,14 \text{ W/m}^2\text{K}$. Novost je konstrukcijski sistem Termo Natur z odličnimi toplotno-izolacijskimi lastnostmi. Poglavitna prednost je difuzno odprta izvedba ter uporaba naravnih izolacijskih materialov.

Poraba energije v kWh/m² a*

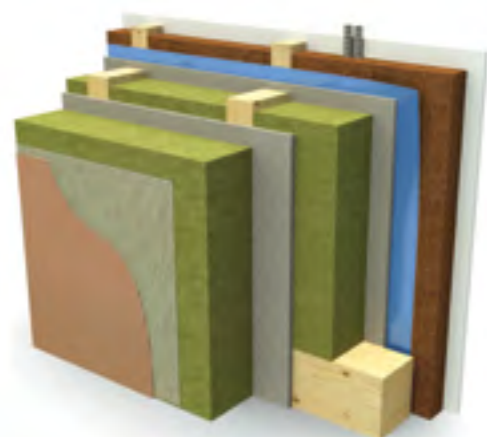


*a = ogrevana površina v hiši na leto
 **v skladu s pravilnikom PURES2
 ***z rekuperacijo

Nov hibridni konstrukcijski sistem Termo Natur

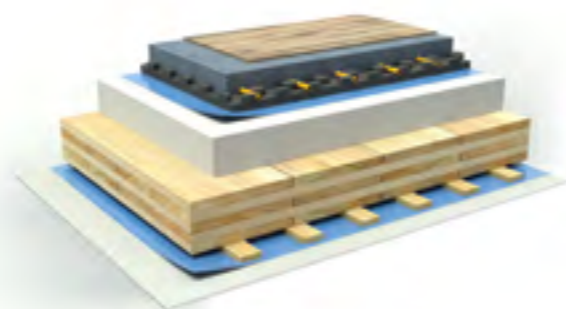
Na letošnjem sejmu DOM smo premierno predstavili konstrukcijski sistem Termo Natur, ki je edini v Sloveniji.

Nov sistem je inovativna hibridna kombinacija lesene konstrukcije in materialov, saj združuje dve ključni stvari, ki zanima novograditelje: visoko energijsko varčnost in naravne materiale. Hiša, grajena s sistemom Termo Natur, navzven odlično energetsko ščiti in varuje, navznoter pa jo odlikujejo naravni materiali, ki so bivanju prijazni. Energijska učinkovitost novega sistema je izjemno visoka, nakup hiše pa lahko subvencionirate s pomočjo Eko sklada.



Nov je tudi sistem gradnje LAMTOP

Dobrodošla novost, ki so jo potrdili tako strokovnjaki kot arhitekti je naš nov sistem, ki omogoča več svobode pri oblikovanju hiše. Sistem LAMTOP omogoča gradnjo konstrukcijsko zahtevnejše arhitekture hiše, obenem pa ponuja številne prednosti križno lepljenega lesa z enakomernimi mehanskimi lastnostmi.



Novo leseno okno Jelopasiv Premium

Okno za vse tiste, ki želite učinkovito zmanjšati porabo energije v svojem domu, obenem pa prisegate na les in naravne materiale.

Razvili smo novo leseno okno, ki nudi najboljšo toplotno izolacijo. Pasivno okno je namenjeno energijsko samozadostnim in nizkoenergijskim hišam ali objektom. Izolacijski okvir in steklo prispevata k doseganju najboljših toplotnih karakteristik. Za zaščito pred vremenskimi vplivi smo oknu dodali aluminijasto masko. Jelopasiv Premium je okno modernega videza in posebnega dizajna ravnih linij. Spada med lesene izdelke naše najvišje kakovosti in ugotovi željam še tako zahtevnega kupca. Novost smo prvič predstavili tudi na sejmu DOM 2014.



ENERGETSKA
UČINKOVITOST
OKNA:

$U_g = 0,6 \text{ W/m}^2\text{K}$
 $U_w \leq 0,8 \text{ W/m}^2\text{K}$

Druga generacija naših energijsko varčnih oken

Eko tehnološka inovacija, ki v enem oknu združuje dve bistveni lastnosti.

V novi generaciji lesenih oken Jelovica so naši strokovnjaki in oblikovalci v sodoben dizajn združili visoko energijsko varčnost okna in ugodje bivanja. Posebnost teh oken je v njihovi tehnologiji izdelave in boljši izrabi lesa smreke, ki ima najboljše toplotno-izolativne lastnosti. Okna lahko izberete za novogradnje ali energetske prenove in si tako znižate stroške ogrevanja. Za ta okna so na voljo tudi sredstva Eko sklada.

Ekostar Premium II so les-alu energijsko varčna okna s trojno zasteklitvijo. Aluminij na zunanji strani in les znotraj predstavljata kombinacijo najboljših lastnosti. Okna očarajo z modernim dizajnom ravnih linij.

Ekostar II so lesena energijsko varčna okna s trojno zasteklitvijo, izdelana iz profila debeline 78 mm. Zaradi svojih ravnih linij je priljubljeno pri vseh generacijah kupcev, ki za svoj denar želijo najboljše.



ENERGETSKA
UČINKOVITOST
OKNA:

$U_g = 0,6 \text{ W/m}^2\text{K}$
 $U_w = 0,88 \text{ W/m}^2\text{K}$



ENERGETSKA
UČINKOVITOST
OKNA:

$U_g = 0,6 \text{ W/m}^2\text{K}$
 $U_w = 0,88 \text{ W/m}^2\text{K}$

V CER-u o financiranju energetske varčnih investicij s strani Eko sklada

Posvet z Eko skladom v CER-u je bil konec marca 2014 namenjen predstavitvi možnosti, ki jih prinaša letošnji razpis Eko sklada za investicije v energetske varčne prenove ali novogradnje.

Novosti pri pridobivanju sredstev sklada je letos kar nekaj. Letos je za okoljske naložbe skupaj na voljo 51,5 milijonov evrov, od tega 30 milijonov za posojila, 21,5 milijonov evrov pa za nepovratna sredstva. Spodbude so višje za nekatere ukrepe pri energetski prenovi oken na degradiranih območjih. Nepovratna sredstva so letos na voljo samo za pasivne stavbe.

Širok nabor lesenih oken Jelovica

Nepovratna sredstva so namenjena vgradnji energijsko učinkovitega lesenega zunanega stavbnega pohištva v starejši stanovanjski stavbi. Višina spodbude znaša največ 25 % priznanih stroškov naložbe (vključno z DDV) in ne več kot 100 € na m² oken, in sicer za največ 30 m² zamenjanega zunanega stavbnega pohištva na posamezno stanovanjsko enoto. Svetujemo, da preverite, ali je vaša naložba izvedena v degradiranem območju, kjer so predvidene večje spodbude. Zaradi zahtev Eko sklada smo v Jelovici eni izmed prvih ponudnikov, ki so skladu podali potrebno dokumentacijo, kjer si lahko investor ogleda širok nabor naših oken, ki so primerna za subvencioniranje svojega nakupa.

Nakup hiše s pomočjo subvencije

Investicijo v novo hišo Jelovica si lahko znižate s subvencijo Eko sklada. Sredstva, ki so bila namenjena nakup ali gradnjo

pasivnih oziroma skoraj nič-energijskih stavb, so že pošla. Še vedno ba lahko izkoristite druge ukrepe Ekosklada pri novogradnjah, kot so vgradnja prezračevalnega sistema z rekuperacijo, toplotne črpalke, sprejemnikov sončne energije. Svetovalci v Jelovici vam ponudijo hišo po zahtevah Eko sklada, če želite svojo investicijo subvencionirati. Na Eko skladu priporočajo, da se vloge oddajo čim prej.



Za denar je treba zaprositi, še preden se naložba začne izvajati – torej z vlogo in predračuni.



Kuponi ugodnosti ob energetski prenovi doma

Nasvete za energetske varčne prenove in novogradnje najdete v novi reviji, ki si jo lahko naložite s spletne strani www.cer-slo.si.

S partnerji CER-a smo v reviji ENERGETSKI VODNIK CER zbrali nasvete in dobre prakse pri prenovi oken, zunanega ovoja stavbe, fasad, ogrevalnih sistemov in energentov. Preberite si razloge, zakaj je graditi zeleno investicija v prihodnost. Ne prezrite tudi mnenja energetskega svetovalca, s katerim se lahko pogovorite o vašem konkretnem problemu. Prav tako smo partnerji pripravili kupone ugodnosti, ki jih lahko izkoristite in si investicijo v prenavo objekta še znižate.

Iz vsebine:

Izbira oken naj bo odvisna od drugih posegov v hiši

Pri nakupu oziroma menjavi oken upoštevajte geografsko lokacijo in gradbene značilnosti objekta, ki bo dobil nova okna, pa tudi obseg energetske obnove. Katera okna so primerna, je odvisno tudi od tega, ali bomo zamenjali samo okna ali bomo obnovili tudi fasado in kurilno napravo, opozarja Alenka Čibež iz Jelovice.



Kupci si želijo zanesljivega partnerja z inovativnimi rešitvami

Na letošnjem sejmu DOM, ki poteka vsako leto na začetku marca, smo na 125 m² velikem razstavnem prostoru prikazali nove smernice energetske varčnosti pri gradnji lesenih hiš in sanaciji oken.

V Jelovici letno razvijemo nove modele ali izboljšave energetske varčnih oken, vhodnih vrat ter tehnološke novosti in nove linije lesenih hiš. Sejem Dom je zato pomembna platforma za predstavitev teh novosti domačim kupcem, saj je največji sejem graditeljstva pri nas.

Razstavljamo že več kot 40 let

Sejma se družba Jelovica udeležuje že več kot 40 let, kjer na inovativen način približamo ponudbo uporabnikom. Oblikovanje razstavnega prostora, kjer komuniciramo z vizijo družbe Jelovica, je vsakoleten izziv. Letos je bil prostor zasnovan in izdelan skladno z našo trajnostno strategijo. Koncept predstavitve je poudarjal igrivost naravnih materialov v prostoru. Les kot nosilni element smo dopolnili z drugimi naravnimi materiali. Ogrodje razstavnega prostora se ob koncu sejma ponovno uporabi za podobne namene ali reciklira, kar nam narekuje okoljska usmeritev družbe.

Novosti za varčno in udobno bivanje

Z novostmi smo poudarili optimalno investicijo za učinkovito energetske varčevanje in boljše kakovost bivanja. Z inovativnimi sistemi Termo Natur in Lamtop za gradnjo naših hiš so izkoriščene prednosti naravnih izolativnih materialov tam, kjer jih potrebujemo za ugodno bivanje v hiši.



Nova generacija lesenih oken Ekostar II in Ekostar Premium II ter novo Jelopasiv Premium v barvah naravnega lesa je požela veliko zanimanja predvsem zaradi izboljšane energetske učinkovitosti oken.

»Glede na splošno manjše povpraševanje individualnih investitorjev smo z obiskom na letošnjem sejmu zadovoljni. Potencialni novograditelji so večinoma mlade družine, ki so s ponudbo na trgu dobro seznanjene. Mnoge smo uspeli prepričati z našo dolgoletno kakovostjo hiš in s svetovanjem, kako izbrati najbolj optimalno,« je po sejmu povedal Marko Mrak, vodja prodaje hiš v Sloveniji.



Marca slovesno predan prvi lesen vrtec na Bovškem

Lesen objekt, kjer se nahaja vrtec, šola za prvo triado in večnamenska dvorana za krajanje Žage, je izdelan po najvišjih standardih energijske učinkovitosti. Dokončan je bil v manj kot šestih mesecih.



Občini Bovec smo v sredini marca slovesno predali ključ novega lesenega montažnega vrtca in šole v Žagi. Objekt, izdelan v nizkoenergijskem standardu, je vreden dobrih 1,6 milijona evrov, od tega skoraj polovico financira sklad EU za regionalni razvoj. Za Jelovico je to že 11 javni objekt v zadnjih dveh letih.

Objekt v skupni izmeri preko 1.500 m² so do faze »ključ v roke« izvedli v manj kot 6 mesecih, saj je investitor želel hitro rešitev prostorske stiske. Prav način gradnje objekta v lesu je omogočil izjemno hitro postavitve in dokončanje objekta pred pogodbenim rokom. Poleg tega pa lesena gradnja zagotavlja veliko potresno varnost, ki je pomembna za gradnjo objektov na tem območju.

Lesen objekt, ki spada med tehnološko najsodobnejše pri nas, je oblikovan v tipični bovški arhitekturi.

Odločitev občine za izdelavo lesenega objekta je pametna z več vidikov: racionalna zaradi možnosti hitre uporabe, varčna zaradi izredno dobre energijske varčnosti objekta in nizkih stroškov uporabe ter tudi trajnostna zaradi uporabe lesa in naravnih materialov, je na slovesnosti povedal Iztok Ribnikar, direktor Jelovica hiše, d. o. o. Z gradnjo nizkoenergijskega lesenega vrtca in šole v Bovcu znova dokazujemo, da smo pri gradnji velikih nizkoenergijskih hiš oz. objektov zanesljiv partner.

Jelovici priznanje za eno najbolj inovativnih družb

Kot eno najbolj razvojno usmerjenih družb na Gorenjskem smo letos že prejeli priznanje za lesen konstrukcijski sklop pri postavitvi dvorane.



Inovacija, nagrajena s strani GZS se nanaša na konstrukcijski sklop pri izdelavi lesene večnamenske dvorane, ker omogoča izredno hitro postavitve objekta, saj se vsi sestavni deli konstrukcije objekta izdelajo v tovarni. Postavitve lesene dvorane zaradi velikih razponov predstavljajo velik konstrukcijski izziv. Ker ni

podpornih elementov, ki bi nosili streho, smo poiskali inovativno rešitev, ki jo omogoča les kot osnovni gradbeni material. Rešitev smo uporabili v večnamenski dvorani v Senožečah, ki smo jo postavili lani. Med bistvene prednosti se, poleg optimizacije konstruiranja šteje predvsem varnost postavljenega objekta, saj bistveno bolje prenaša velike tlačne in natezne obremenitve. Strokovna komisija je najboljše inovacije iskala v podjetjih različnih panog. Med kriteriji je bil tudi trajnostni vidik inovacije, kjer je Jelovica, kot zelena družba prejela daleč največ pohval za svojo zeleno strategijo.

Dan odprtih vrat naše nizkoenergijske hiše s posebno gostjo

Lesena hiša Trend 126 vedno znova prepriča obiskovalce tudi zaradi prepletanja klasike in sodobnih detajlov. Razporeditev prostorov in materiali ponujajo ugodje bivanja.

Konec maja smo v okolici Tržiča pripravili dan odprtih vrat naše lesene hiše. Hišo je obiskalo lepo število ljudi, ki jih zanima lesena in energijsko varčna gradnja. Nad leseno hišo, ki je vseljena več kot leto dni, so bili navdušeni. Najbolj jih je prepričala izjemno uporabna razporeditev prostorov.



Obiskovalci so se pogovorili z lastnikoma, ki sta s ponosom delila izkušnje ob postavitvi svojega novega doma in o drugih uporabnih podrobnostih, ki zanima novograditelje. »Če bi se dalo, bi se vselila kar v to hišo, tako nama je všeč. Enostavno, hiša je taka, kot si jo želiva tudi midva«, je z nasmehom pripomnil mlajši par, ki je iz predstavitve odhajal med zadnjimi.



Na veliko veselje predvsem najmlajših obiskovalcev, je bila na dnevu odprtih vrat naša najboljša biatlonka Teja Gregorin, ki je pokazala olimpijsko medaljo in puško.

Energetske prenove šol in vrtcev so zgled tudi za občane

Kvaliteta lesena okna v javnem objektu ustvarjajo prijetno klimo. Občine z energetskimi obnovami javnih objektov želijo biti tudi zgled občanom.

Vsako leto smo v Jelovici aktivni na energetskih prenovah oken na šolah in vrtcih po vsej Sloveniji. Občine se za sanacije odločajo na podlagi lokalnih energetskih usmeritev. Nekatere jih delno financirajo tudi s sredstvi iz različnih evropskih skladov. Odločajo se za celovite prenove javnih objektov ali le za delne sanacije, največkrat začnejo z menjavo oken. S tem želijo spodbuditi občane k podobnim aktivnostim na privatnih objektih.

V prvi polovici letošnjega leta smo sanacije šol ali vrtcev izvedli ali jih zaključujemo v Škofji Loki, v Lescah, v Begunjah na Gor., v Zgornjih Gorjah, v Kranju, v Predvdvoru, v Podlehniku, v Retečah, v Bukovščici in na Lenartu. Običajno izvedemo celovito sanacijo objektov, kjer je toplotna izolativnost zahtevana v nizkoenergijskem standardu. Največkrat smo v objekte vgradili lesena okna z energetsko učinkovitostjo oken 0,88 W/m²K.



Na vrtcu v Lescah so vgradili naša lesena okna.

Naš cilj je zadovoljna stranka

V zadovoljstva naših strank je vključenih veliko zaposlenih v Jelovici. Izdelek mora biti kakovosten, obenem pa mora zadovoljiti pričakovanja. Prav zadovoljen kupec lahko navduši naslednjega.



»V Jelovici nas je prepričal cel paket – na voljo je bil projekt hiše, ki je ustrezal po velikosti, razporeditvi prostorov, zunanji videz, velika okna, kvaliteta in dobro ime podjetja ter cena. S strokovnimi

nasveti prodajalca smo dobili funkcionalno nizkoenergijsko hišo z najboljšim izkoristkom prostora in optimalnim ogrevanjem glede na lego in osončenje. Od pogodbe do postavitve je vse potekalo brez težav in korektno,« je o svoji izkušnji nakupa hiše povedal Maks Zadavec.



mojstri montaže. Osemindvajset oken so štirje delavci vgradili v petih urah,« je po nakupu lesenih oken povedal Boštjan Guzelj.

»V salonu v Škofji Loki so nam vaši strokovnjaki priporočili lesena okna s troslojno zasteklitvijo. Cena nakupa ni bila odločilna, saj smo želeli lesena okna, ker dihaajo. Glede vzdrževanja v Jelovici pravijo, da imaš prvih deset, petnajst let povsem mir, potem jih je treba prvič obnoviti zaščitni sloj. Verjamem, da je tako, saj so narejena drugače, kot pred tridesetimi leti. Navdušili so me

Svoje izkušnje o naših izdelkih stranke zelo rade delijo z drugimi. Te pa so pomembne tudi za nas, saj lahko iščemo izboljšave. Za zadovoljnega uporabnika je treba biti inovativen, imeti znanje ter točne in uporabne informacije o izdelku in storitvi. Ko stranke primerjajo vrednost izdelka, je cena ena od komponent velike slike, kjer je pomembna še prijaznost zaposlenih, kakovost izdelkov in storitev ter naša hitra odzivnost.

Zmaga in še enkrat zmaga za Jelovico

Naši tekači so na dveh večjih tekaških dogodkih upravičila slogan: »Ne bo vam uspelo, to je Jelovica«. Naši tekači so se odlično izkazali v Ljubljani in na Bledu.

Prvič nas je ekipa Jelovica navdušila z zmago na letošnjem ljubljanskem Teku trojk. Denis Guzelj, Jože Petkovšek in Luka Ljubič so na preizkušnji na 12,5 km taktično premagali konkurenco in skupaj na cilj pritekli s skoraj pol minute prednosti.

Le dober teden kasneje je ekipa Jelovice ponovno stala na najvišji stopnički. Na Poslovnem teku trojk na Bledu so Stojan Orehek, Denis Guzelj in Simon Alič branili naslov najhitrejših od lani, kjer konkurenco premagali za 5 minut (lani za več kot 7 minut). Razlog za »nekoliko slabši« rezultat je komentiral Simon Alič: »Stojan je, kljub poškodbi dobro tekkel prvi krog. Ker je Denis v drugem krogu prehitel vse tekače, sem jaz lahko odtekel z nekoliko rezerve. Čez dva dni me čaka naporna tekma v Avstriji, tek na velikanko v Kulmu«. Simon je tam dosegel 3. mesto v izjemni mednarodni konkurenci 800 gorskih tekačev. Gre za najtežjih tekaških 400 metrov, pri katerih klančine narastejo tudi do 80% oziroma 37°. Fantje, vse čestitke.



Zmagovalni Denis, Simon in Stojan.

Poleg lesenih oken v Jelovici dobite uporaben nasvet

Med pomembnimi cilji je poleg zagotavljanja kakovosti izdelka za najboljšo ceno približati našo celovito storitev, ko se odločate za menjavo oken.

Ljubljana, Maribor, Celje, Kranj, Škofja Loka, Novo mesto, Nova Gorica in Murska Sobota so slovenska mesta, kjer lahko v **Prodajno-storitvenih centrih Jelovica** izberete lesena okna ali vhodna vrata ter številne dodatke. Ko smo pred leti začeli graditi prodajno mrežo, smo želeli biti drugačni od ostalih ponudnikov. Danes so naši centri več kot prodajni saloni. So obiskane info točke, kjer kupec poleg izdelkov dobi strokovne in uporabne nasvete za učinkovito energetske sanacije ali novogradnje.

Največji PSC Jelovica se nahaja na več kot 500 m² v **Centru energetskih rešitev** v ljubljanskem BTC-ju. Na voljo je naša največja ponudba, od lesenih oken, panoramskih sten, dvizno drsnih vrat do vhodnih vrat v različnih vrstah lesa in barvnih kombinacijah. Velika je tudi izbira dodatkov, kot so senčila, kljuke, varnostni sistemi itd. Naši mojstri svetujejo na terenu in naredijo izmere odprtih za natančno izdelavo po meri narejenih oken. V CER-u za energetske sanacije svojega doma najdete še ostale ponudnike ter se udeležite različnih delavnic ali za nasvet vprašate energetskega svetovalca.

Priljubljeni so tudi naši manjši centri, kot sta npr. PSC Jelovica v Kranju ali Novi Gorici. Tu predstavljamo izbrane modele oken in vrat. Za nasvet o možnostih subvencioniranja nakupa ali drugih individualnih rešitvah so naši svetovalci z dolgoletnimi izkušnjami na voljo povsod. Sonja Bonča (na sliki), komercialistka, nam je zaupala, zakaj svoje delo v Kranju rada opravlja. »Ljudje so danes bolj kot česarkoli drugega željni pristnega,



resničnega in poštenega odnosa. Prisluhnem jim, kaj potrebujejo in kako živijo, torej "začutim" jih v vsem, kar mi želijo povedati. Tudi zato je posel skoraj zagotovo sklenjen. Temelj zame je zaupanje in spoštovanje vrednot.«

Starejše generacije naša lesena okna zelo dobro poznajo, s sodobnimi pristopi pa o kakovosti naših trajnostnih izdelkov uspešno prepričamo tudi mlajše generacije.

Izberite hišo Jelovica iz našega novega kataloga

V novem katalogu za hiše si kupec lahko ogleda našo celovito ponudbo in elemente hiše, ki zagotavljajo najboljšo energijsko učinkovitost

Aktivna hiša Jelovica je rdeča nit, ki povezuje nov katalog za energetske varčne hiše. Predstavljene so najnovejše rešitve lesene montažne gradnje in storitve, ki jih ponujamo novograditeljem. Prenovili smo nabor tipskih hiš in dodali nekaj inovativnih zasnov tlorisov. Hišo Jelovica smo razvili s poudarkom na uporabi naravnih materialov in ekološke, naravne izolacije. S pravilno postavitvijo na parcelo zagotavljajo vrhunsko energijsko varčnost objekta.

Prelistate katalog na www.jelovica-hise.si.



Imam še nekaj neporavnanih računov

Končala se je ena najbolj uspešnih sezon Teje Gregorin. Poleg olimpijske medalje jo je naša najboljša biatlonka zaključila še z odličnim drugim mestom na finalu svetovnega pokala letošnje biatlonske sezone v Oslu.

»Res je, na koncu sezone mi je uspelo zbrati še nekaj moči za super nastope, predvsem v meni zelo priljubljenem Oslu, kjer sem že drugič v svoji karieri stopila na zmagovalni oder,« nam je z nasmehom povedala Teja Gregorin med pogovorom na svojem vrtu.



Spodbuda navijačev in pravi srčni utrip

Zelo rada tekmuje tudi v italijanski Anterselvi, kjer ji je teren pisan na kožo. Ni pa mogla mimo domače tekme, saj so ji slovenski navijači dodatna spodbuda in motivacija. »Zelo me veseli, da se je letos na Pokljuki zbrala tako številna množica. To je dokaz, da je biatlon pri nas v zadnjih nekaj letih postal zelo priljubljen. Izjemno lepo je tekmovati, ko vidiš, da so tribune polne. Prav dinamika in napetost tekme do konca daje čar in privablja publiko, tekmovalce pa spodbuja do vrhunskih rezultatov.«

»Ko sem se začela ukvarjati z biatlonom, mi je bilo najtežje najti pravi srčni utrip, da je bilo moje streljanje še uspešno. Sedaj imam to v podzavesti, seveda pa še pridejo trenutki, ko se ne znajdeš najbolje in gre čisto vse narobe.« Takrat Teja poskuša obdržati trezno glavo, stopi korak nazaj, da gre spet dobro pripravljena v naslednje boje.

Usklajeno delovanje ekipe je pomembno za doseganje vrhunskih rezultatov. Tako Teja pohvali svojo odlično ekipo. Na vsaki tekmi se najde kdo z dobrim rezultatom, ki razširi pozitivno energijo na vse. Skupnih ritualov še niso uvedli, Teja pa nam je zaupala svojega: »Jaz si na primer vedno šele tik pred startom nadenem očala.«

Sezona z medaljo v Sočiju

Na srečanju v ljubljanskem CER-u, kjer smo pred sezono gostili naše najboljše biatlonce, je Teja o rezultatskih pričakovanjih ostajala skromna. Že celo pripravljeno obdobje je bilo v reprezentanci tempirano na olimpijske igre.

»Ogromno časa sem letos namenila tudi psihični pripravi. Danes mislim, da je postavilo tisto piko na i, ki je mogoče za več vrhunskih rezultatov manjkala v prejšnjih sezonah.«

Tejina najljubša medalja je olimpijska, saj tekmovalca v svoji karieri nima velikokrat priložnosti nastopiti na tako posebnem tekmovanju. Naslednje po pomembnosti športnica navede svojo prvo medaljo sploh, in sicer s svetovnega prvenstva v Pyeong Changu. Posebna je tudi ekipna srebrna medalja iz mešanih štafet na zadnjem SP v Ruhpoldingu. Seveda pa zanjo nista nič manj pomembni niti bronasta in letošnja srebrna s svetovnega pokala v Oslu.



Pogled naprej

Kljub koncu sezone Gregorinovo čaka še nekaj obveznosti. Sledi nekajdnevni in težko pričakovan počitek, najbrž ob morju.

»Glede na to, da mi motivacije ne manjka in da mi telo še vedno dopušča, bom nadaljevala s športno kariero,« odločno pove Teja. »Prvi je tekma na domači Pokljuki, kjer ostajajo moji cilji in želje za zdaj še neizpolnjene, drugi cilj pa je svetovno prvenstvo na Finskem. Tam si tudi želim poseči po najvišjih mestih.« Vse do zmage, Teja.

Loška Zadruga

Naša zadruga ima dolgoletno tradicijo. Poleg odkupa kmetijskih pridelkov in lesa se ukvarjamo še s trgovino in mlekarstvom. Imamo 10 prodajal, ki kupcem nudijo prehranske izdelke ter vse za kmetijstvo in gradbeništvo.



Sedež uprave Loške zadruga
in Trgovina TRATA na Kidričevi 63a v Škofji Loki

Na Trati je solidno organizirana tudi komercialna služba. Nemalokrat se v poslovnem svetu zgodi, da zelenega materiala ni v zadostni količini, ali pa ga sploh ni na zalogi in v tem primeru znamo v sodelovanju s kupcem zelo hitro odreagirati in ga zadovoljiti.

V teh zelo razgibanih časih je v trgovini pomembna celovitost postrežbe, hitra odzivnost, cenovno ugodna konkurenčnost ter dober prodajni in poprodajni servis. Tako na Trati, kot v vseh ostalih prodajnih enotah KGZ se trudimo zadostiti omenjenim parametrom poslovanja.

Vabimo vas v naše Maloprodajne enote, pa naj bodo to živilske trgovine ali pa tehnične, repro centri. Prijazna postrežba, širok in pester asortiman ter konkurenčne cene vas bodo prepričale, da se je obisk splačal in upam, da se boste z veseljem vračali.

Marko Sušnik,
Vodja prodaje

Ena od pomembnejših aktivnosti zadruga je nedvomno trgovina. V sklopu naše Vele in Maloprodajne mreže je šest živilskih trgovin, ki so locirane v Šk. Loki, v Stari Loki, na Češnjici pri Železnikih, v Poljanah in Gorenji Vasi ter na Hotavljah. Tehnične – repro trgovine se nahajajo na Sovodnju, v Poljanah, v Selcih, največja in najpomembnejša pa je **TRGOVINA TRATA na Kidričevi c. 63a v Škofji Loki**, v neposredni bližini železniške postaje, kjer je tudi uprava Zadruga.

Trgovina Trata je specializirana trgovina z repro materialom za kmete, zadrušnike, pa tudi za vse, ki se ukvarjajo z vrtnarstvom in hortikulturo. V trgovini je mogoče dobiti vse za vrt in polje.

Izjemno pomemben del prodajnega programa Trate pa predstavlja gradbeni material in črna metalurgija. Nastopamo pod sloganom. »Vse od temeljev do strehe«, mirno pa lahko rečem, da lahko kupce, tako individualne, kot institucionalne postrežemo, oz. zadovoljimo v vseh fazah gradnje. Ni nezanemarljivo tudi dejstvo, da kupcem nudimo tudi celovit logistični proces. Kupcem pripeljemo material in blago na zeleno lokacijo.

Lahko se pohvalimo z širokim asortimanom, saj uspemo pokrivati v glavnem večino ciljnih skupin kupcev, od gradbincev, do zaključnih del v gradbeništvu, proizvodnje, trgovcev, mizarjev itd..

Gradbeni prodajni program trgovine Trata

- Betonski izdelki
- Opečni izdelki
- Cementni izdelki
- Betonsko železo
- Strešne kritine
- Žagan les
- Barve
- Lepila
- Fasade
- Izolacije



KGZ z.o.o.,
Kidričeva 63a
4220 Škofja Loka
04 51 30 300
www.kgz-skloka.si

Trgovina TRATA, kontakti:
trgovina - komerciala: 04/ 51 30 331
GSM - komerciala: 051/ 323 081
e- pošta: trata@kgz-skloka.si
Poslovodja: Darja Jauh
041/ 774 568
e- pošta: darja.jauh@kgz-skloka.si

JELOVICA

NAPOVEDUJEMO

DNEVI ODPRTIH VRAT HIŠ JELOVICA

Vabimo vas na dneve odprtih vrat, kjer predstavljamo novosti na naših energijsko varčnih hišah.

Koledar dogodkov najdete na www.jelovica-hise.si



OKNA JELOVICA PO SLOVENIJI

Izkoristite dneve ugodnosti pri nakupu energijsko varčnih lesenih oken v naših PSC-jih v Ljubljani, Mariboru, Škofji Loki, Kranju, Novi Gorici, Celju, Novem mestu, Murski Soboti ali Krškem.

Več na www.jelovica-okna.si



Sledite nam na Facebook-u:
www.facebook.com/Jelovica.si



☎ 080 23 23
www.jelovica-hise.si

Preverite aktualno ponudbo LESENIH HIŠ najvišje kakovosti.



☎ 080 23 23
www.jelovica-okna.si

Privoščite si ENERGIJSKO VARČNA LESENA OKNA.

Uredništvo JENOVICE: Jelovica d.d., Kidričeva cesta 58, 4220 Škofja Loka, T: 04/5113 300, www.jelovica.si; info@jelovica.si;

Uredila: Alenka Popp Vogelnic s sodelavci, 04 2750 327, alenka.vogelnic@jelovica.si

Oblikovala: Nika Kubelj

Izdaja: Jelovica d.d. Naklada: 3000 izvodov